

# GOODYEAR

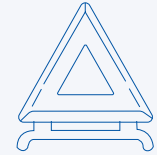
Tu vida vale más que esta luz  
*Your life's worth is higher than this light*

## SAFETY LIGHT



En caso de avería o accidente **identifica tu situación**  
al resto de conductores **antes de bajar** del vehículo

*In case of breakdown or accident, identify your situation to the rest of the drivers before getting out of the vehicle*



Válido para coches y motos  
*Valid for cars and motorcycles*



Recomendado para personas con movilidad reducida  
*Recommended for people with reduced mobility*

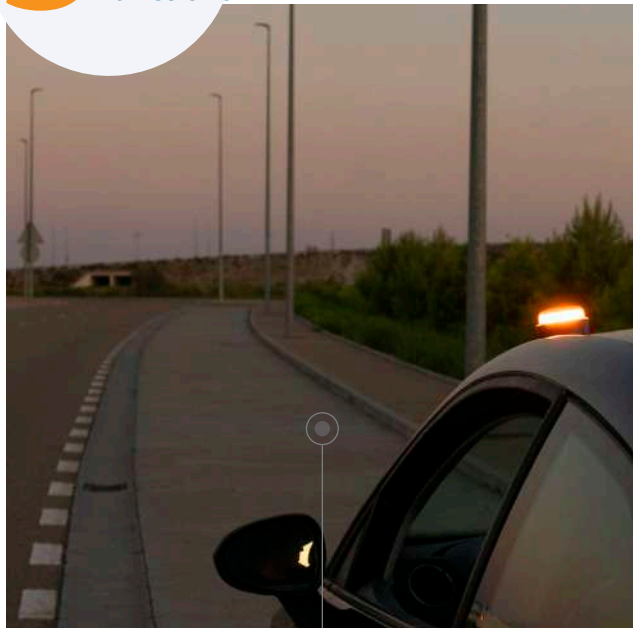


Rápido sistema de fijación magnético  
*Quick magnetic fixing system*

## Un producto grande en un tamaño pequeño

*A big product in a small size*

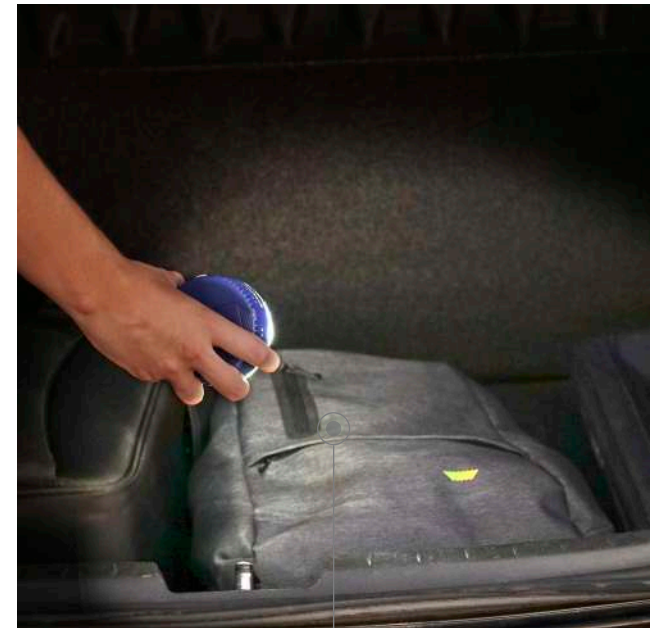
**3** Funciones  
*Functions*



**Luz parpadeante** visible a 1 km  
*Flashing light visible at 1 km*



**Carga de batería**  
*Battery charge*



**Luz blanca** función linterna  
*White light flashlight function*

## Calidad Goodyear para la **seguridad** de los conductores

*Goodyear quality for driver safety*



Indicador  
de nivel de batería  
*Battery level indicator*

Selector  
de función  
*Button 3 Functions*



Imanes de alta capacidad  
para fijado seguro  
*High capacity magnets for secure attachment*

Tapa flexible y cierre estanco para  
evitar entrada de agua  
*Flexible lid and watertight closure  
to prevent water ingress*



## Presencia en **punto de venta**

*Presence at point of sale*



Formato ideal  
para línea de caja  
*Ideal format for checkout lines*



Rápida identificación de uso  
por parte del cliente  
*Quick identification of use by the customer*

**GOODYEAR**

# GY 01SL

LUZ EMERGENCIA TRÁFICO V-16

SAFETY LIGHT V-16



Ref.: GY01SL

## ESPECIFICACIONES TÉCNICAS TECHNICAL SPECIFICATIONS

			GY 01SL
CONSTRUCCIÓN CONSTRUCTION	Voltaje	Voltage	Bateria / Battery 9V 6LR61
	LED (Amarillo auto)	LED (Auto Yellow)	16
	LED (Blanco )	LED (White)	1
	Funciones	Functions	2
	Tipo	Type	Magnetico / Magnetic
	Duración batería (h)	Battery duration (h)	6 (Flash) / 5h (Linterna-Lantern)
	Visibilidad (Km)	Visibility (Km)	1
	Protección IP	IP protection	IP54
EMBALAJE UNITARIO SINGLE PACKING	Dimensiones (mm)	Dimensions (mm)	60 x 90 x 90
	Peso neto (Kg)	Net weight (Kg)	0,2
	Peso bruto (Kg)	Gross weight (Kg)	0,18
EMBALAJE MASTER MASTER CARTON	Display (uinidades)	Display (units)	20
	Dimensiones (mm)	Dimensions (mm)	285 x 380 x 125
	Caja master (uinidades)	Master carton (units)	120 (5 Display)
	Dimensiones (mm)	Dimensions (mm)	295 x 395 x 650
	Peso bruto (Kg)	Gross weight (Kg)	27
	Capacidad contenedor (20" / 40" / 40HQ)	Container load (20" / 40" / 40HQ)	/ - / -
	Código EAN	EAN Code	8434691105539
OTRAS CARACTERÍSTICAS OTHER SPECIFICATIONS	Homologación PC19080129 Según Normativa V-16 de la Dirección Genertal de Tráfico		Homologation PC19080129 according to V-16 Normative of the Spanish Traffic Authority



HOMOLOGADA V16  
de la Dirección General de Tráfico