

WorkForce Pro WF-C4810DTWF

FICHA TÉCNICA



Amplía tu potencial con esta impresora de inyección de tinta multifunción A4. Ofrece una impresión de bajo coste y de alta calidad, además de soluciones inalámbricas flexibles.

Piensa a lo grande con esta impresora multifunción de alta calidad, con impresión, escáner y fax a simple y doble cara para todos los formatos hasta A4. Realiza las tareas de forma rápida y eficiente gracias a velocidades de impresión de hasta 25 ppm¹ en blanco y negro, y a un alimentador automático de documentos (ADF) A4 de 50 páginas. Además, utiliza tintas económicas y ofrece soluciones flexibles de conectividad inalámbrica, como el Scan-to-cloud².

Impresión A4 profesional

Esta impresora multifunción A4 satisfará las necesidades de los usuarios más exigentes, para oficinas domésticas o pequeñas empresas. Incluye fax, escáner e impresión a doble cara (dúplex) con capacidad para todos los formatos hasta A4, además de un alimentador automático de documentos que puede procesar hasta 50 páginas a doble cara en A4. Además, su cabezal de impresión PrecisionCore genera impresiones similares a las de láser de gran calidad.

Mejora tu productividad

Este modelo rápido, fiable y eficiente ofrece impresión A4 a doble cara y velocidades de impresión de 25 ppm en blanco y negro y de 12 ppm en color¹. Además, su uso es sencillo gracias a la pantalla táctil de 10,9 cm y a su intuitiva interfaz de usuario.

Minimiza gastos

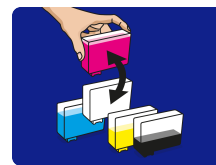
Reduce drásticamente tus costes: esta impresora es compatible con tintas individuales, un 50 % más eficientes que los cartuchos de tres colores³. Los cartuchos, con una excelente relación calidad-precio, están disponibles en formato estándar y XL. Además, presentan el mayor rendimiento posible, hasta 2200 páginas .

Soluciones inalámbricas flexibles

Imprime desde cualquier lugar de la oficina con conectividad Wi-Fi o utiliza Wi-Fi Direct para imprimir desde equipos inalámbricos compatibles sin una red Wi-Fi. Las soluciones y las aplicaciones para impresión móvil gratuitas de Epson son muy versátiles. Por ejemplo, con Email Print puedes enviar elementos a imprimir desde casi cualquier lugar del mundo². Además, con Scan-to-Cloud puedes disfrutar de las ventajas del trabajo colaborativo².

CARACTERÍSTICAS PRINCIPALES

- **Multifunción A4 de alta calidad**
Impresión, fax, fotocopiado y escáner a doble cara: todos A4
- **Impresión rápida de calidad profesional**
25 ppm en blanco y negro y 12 ppm en color¹
- **Tintas rentables**
Las tintas individuales son un 50% más eficientes* en comparación con los cartuchos de tres colores³
- **Soluciones inalámbricas**
Ethernet, Wi-Fi, Wi-Fi Direct y Scan-to-Cloud²
- **Aplicaciones gratuitas de Epson para impresión móvil**
Imprime y escanea sin limitaciones desde casi cualquier sitio²



ESPECIFICACIONES DEL PRODUCTO

TECNOLOGÍA

Método de impresión	Cabezal de impresión PrecisionCore™
Tamaño máximo gota	3,8 pl. Con tecnología de gotas de tinta de tamaño variable
Tecnología de tinta	DURABrite™ Ultra

IMPRESIÓN

Tiempo de salida de primera página	Monocromo 5,5 segundos, Color 8,5 segundos
Velocidad de impresión ISO/IEC 24734	25 páginas/minuto Monocromo, 12 páginas/minuto Color
Velocidad de impresión en dúplex ISO/IEC 24734	16 páginas A4/min. Monocromo, 9 páginas A4/min. Color
Máxima velocidad de impresión	36 páginas/minuto Monocromo (Papel Normal 75 g/m ²), 22 páginas/minuto Color (Papel Normal 75 g/m ²)
Resolución de impresión	4.800 x 2.400 ppp
Ciclo de trabajo	33.000 páginas mensuales Número máximo de páginas impresas al mes, basado en las capacidades de rendimiento de la impresora, incluidas las capacidades de uso del papel y las velocidades de impresión conformes con ISO.
Recommended Duty Cycle	200 - 1.700 páginas mensuales
Colores	Negro [Pigment], Cian [Pigment], Amarillo [Pigment], Magenta [Pigment]

Para obtener información detallada sobre la velocidad de impresión, visita <http://www.epson.eu/testing>.

ESCAÑEADO

Resolución de escaneado	1.200 ppp (horizontal x vertical)
Formatos de salida	BMP, JPEG, TIFF, TIFF múltiple, PDF, PNG
Tipo de escáner	Sensor de imagen de contacto (CIS)

MANEJO DE PAPEL Y SUSTRATOS

Formatos papel	A4 (21.0x29,7 cm), A5 (14,8x21,0 cm), A6 (10,5x14,8 cm), B5, C6 (sobre), DL (sobre), 10 x 15 cm, 13 x 18 cm, 16:9, Personalizado, Legal, Carta
Alimentador automático de documentos	50 páginas
Dúplex	Sí (papel normal A4)
Capacidad bandeja papel	500 Hojas máximo
Número de bandejas de papel	2

CONECTIVIDAD

Interfaces	Host USB, Wi-Fi Direct, USB de alta velocidad: compatible con la especificación USB 2.0, LAN inalámbrica IEEE 802.11b/g/n (Wi-Fi 4), Interfaz Ethernet (100 Base-TX/10 Base-T)
Seguridad WLAN	WEP 64 bits, WEP 128 bits, WPA PSK (TKIP)

GENERAL

consumo de energía	8,6 vatio Preparado, 0,2 vatio (desconectar), 22 vatio (copia autónoma, norma ISO/IEC 24712), 1,2 vatio (modo de ahorro), TEC 0,18 kWh/week
Dimensiones del producto	425 x 388 x 330 mm (ancho x profundidad x altura)
Peso	11,9 kg
Sistemas operativos compatibles	Mac OS X 10.6.8 or later, Windows 10 (32/64 bit), Windows 7 (32/64 bit), Windows 8 (32/64 bits), Windows 8.1 (32/64 bit), Windows Server 2008 (32/64 bits), Windows Server 2008 R2, Windows Server 2012 (64 bits), Windows Server 2012 R2, Windows Server 2016, Windows Vista (32/64 bits), Windows XP Professional x64 Edition SP2 or later, Windows XP SP3 or later (32-bit), Windows Server 2003 R2, Windows Server 2003 SP2 or later

CARACTERÍSTICAS ADICIONALES

Pantalla LCD	Tipo: Color, Pantalla táctil, Diagonal: 10,9 cm
--------------	---

OTROS

Garantía	12 meses Servicio in situ Ampliación de garantía opcional disponible
----------	---

INFORMACIÓN LOGÍSTICA

Código SKU	C11CJ05403
Código de barras	8715946701554
País de origen	Indonesia

Epson Ibérica, S.A.U.

Las marcas comerciales o marcas registradas son propiedad de Seiko Epson Corporation o de sus respectivos propietarios. La información sobre los productos puede estar sujeta a modificación en función de las actualizaciones en sus especificaciones. Last extracted: 2022-03-02

WorkForce Pro WF-C4810DTWF

INCLUYE

- Cartuchos de tinta independientes
- Guía rápida
- Certificado de garantía
- Cable de alimentación
- Controladores y utilidades (CD)

COMPATIBILIDAD DE CARTUCHOS

- 408
- 408
- 408
- 408



1. Determinado según la ISO/IEC 24734 mostrando el promedio de rendimiento saturado estimado (ESAT) de la prueba de categoría de oficina para A4 simplex predeterminado. Para obtener más información, visita www.epson.eu/testing.
2. Epson iPrint requiere conexión inalámbrica y la aplicación de impresión de Epson. Epson Email Print, Epson Remote Print Driver y Epson Scan-to-Cloud requieren conexión a Internet. Para consultar más información, así como los idiomas disponibles y los dispositivos compatibles, visita www.epson.es/connect.
3. Basado en las pruebas realizadas por BLI en julio de 2019, en comparación con modelos equivalentes de impresoras de la competencia (HP y Canon) usando cartuchos de tres colores, de acuerdo con la información de los sitios web de los fabricantes de julio de 2018. Ponderación para impresión de documentos y fotos basada en el estudio de TNS "Printing Usage & Attitudes Study" (Estudio de uso y actitudes con servicios de impresión), junio de 2013.
4. Rendimiento de impresión aproximado según la norma ISO/IEC 24711/24712. El rendimiento real puede variar en función de las imágenes impresas y las condiciones de uso. Para obtener más información, visita www.epson.eu/pageyield.
- 5.
6. ADVERTENCIA: Al imprimir en papel fotográfico brillante, el tiempo de secado de la tinta aumentará considerablemente

EPSON®

www.comercialpaperera.com - Tel. 972 406 301

C/ Can Pau Birol, 14 - Pol. Ind. Mas Xirgu - 17005 Girona - comandes@comercialpaperera.com