

DILE THE ART OF SEATING

SKENA AIR

SILLA GIRATORIA CON ASIENTO EN MALLA Y RESPALDO EN MALLA

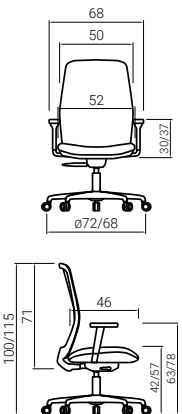


SOPORTE LUMBAR ASIMÉTRICO 2D

ASIENTO Y RESPALDO EN MALLA

FABRICADO EN LA UNIÓN EUROPEA

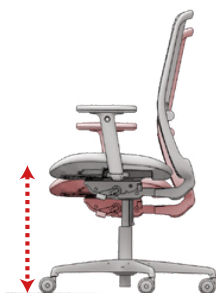
Diseñada por EMMANUEL ZONTA



Skena Air nueva silla operativa saludable con respaldo en malla y asiento malla. Dispone de un soporte lumbar diseñado para que regule de manera independiente, favoreciendo la adaptación asimétrica a cada usuario. Una silla para quienes buscan una silla 100% malla. Transpirable, muy resistente, ergonómica y muy comfortable.



Mecanismo syncro



Altura asiento



Regulación lumbar



Giro 360°



Función autopeseaje

CARACTERÍSTICAS PRINCIPALES

01.

Respaldo/Asiento

Estructura en inyección plástica de poliamida (PA6) en color negro, reforzado con 30% de fibra. En malla técnica de alta resistencia.

Con soporte lumbar asimétrico 2D, regulable en altura y profundidad: Este tipo de apoyo lumbar es actualmente la solución ergonómicamente más avanzada, ofreciendo los máximos ajustes posibles.



Malla técnica



02.

Columna de gas, bases y ruedas

- Elevación mediante columna de gas negra Clase 4, testado para usuarios de hasta 150 kg.
- Base plana de aluminio pulido o aluminio con pintura epoxi en blanco (RAL 9010) de 72 cm de diámetro, o en nylon negro de 68 cm de diámetro.
- Base cónica de aluminio pulido, aluminio con pintura epoxi en blanco (RAL 9010) o en nylon negro de 68 cm de diámetro.
- Ruedas dobles engomadas en Desmopán de 65 mm de diámetro con embellecedor cromado o nylon negro.

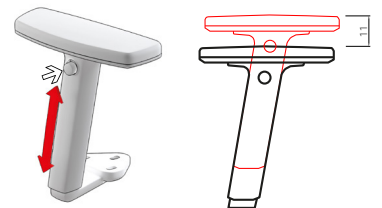
-El perno de unión con la base dispone de un anillo de nylon circular para evitar ruidos cuando se usa en bases metálicas o de aluminio.

03.

Brazos (Opcionales)

BR02/BR23: Regulable en altura, en inyección de polipropileno de color negro o blanco. Reposabrazos en inyección de poliuretano de color negro.

1. Regulación en altura 11 cm, con 10 posiciones de bloqueo.



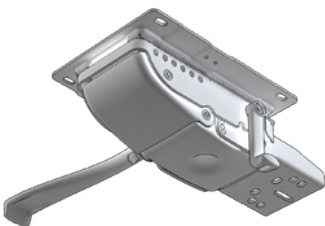
04.

Mecanismo autopesante sincro desplazador / sincro (EN 1335-2:2018)

El mecanismo Sincro realiza un movimiento basculante sincronizado del asiento y del respaldo sobre el eje central de la silla pero de modo independiente en modelos que no son monocarcasa. Es decir, podemos ajustar el grado de inclinación de respaldo y asiento de forma conjunta. El mecanismo Sincro desplazador, además dispone de un desplazador de asiento con 6 diferentes posiciones para adaptar la profundidad de la posición sedente y un recorrido de 7 cm.

Dispone de las siguientes características:

- Mecanismo autopesante con 3 opciones de ajuste.
- Hasta 16° de inclinación de respaldo, con 5 posiciones, 4 de bloqueo y 1 libre.
- Hasta 5,5° de inclinación de asiento, siendo la posición de trabajo de 0°.
- Función de auto-pesaje desde 50 a 120 kg.



MALLA

En malla tècnica de alta resistencia cuyas características son:

Composición Poliéster/pvc/hilo flocado.

Peso 505 gr/m².

Porosidad

17% EN 410.

Resistencia a la tracción (urdimbre/trama)

≥240/≥250 daN/5 cm EN ISO 1421.

Resistencia al desgarro (urdimbre/trama)

35/40 daN DIN 53.363.

Alargamiento bajo carga 20 daN (urdimbre/trama)

≤2.5%/≤2.5% EN ISO 1421.

Resistencia a la abrasión

50.000 ciclos EN ISO 12947-2 Martindale /

600.000 frotaciones dobles ASTM D4157 Wyzenbeek.

Resistencia al moho

Metodo A, Excelente EN ISO 846-A

Temperaturas de trabajo extremas

-10°C / +70°C.

Resistencia a la intemperie

7/8 para 750 h NF EN ISO 105-B04 /

GS=4 para 700 h ASTM G154.

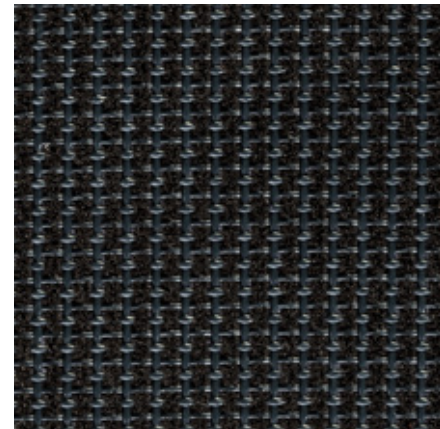
Inflamabilidad EN 10211&2 / NFPA 260 / Cal TB117



Test cigarrillo



Test cerilla



02 Negro



¡MUY IMPORTANTE!

Malla disponible sólo en color negro

INSTRUCCIONES DE MONTAJE

5x



1x



1x



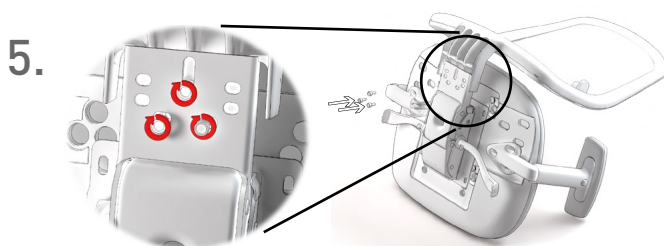
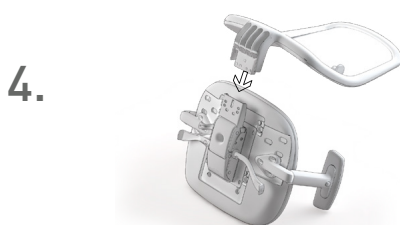
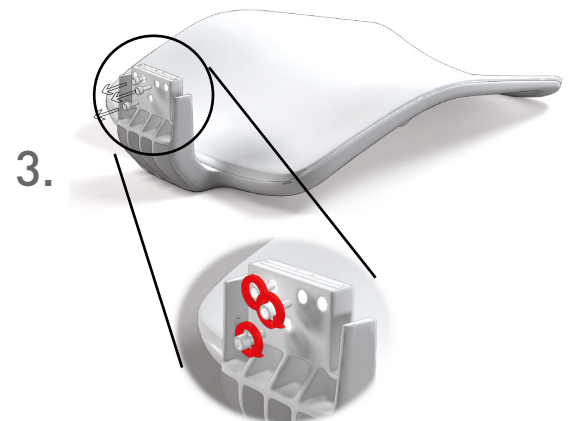
3x



1x



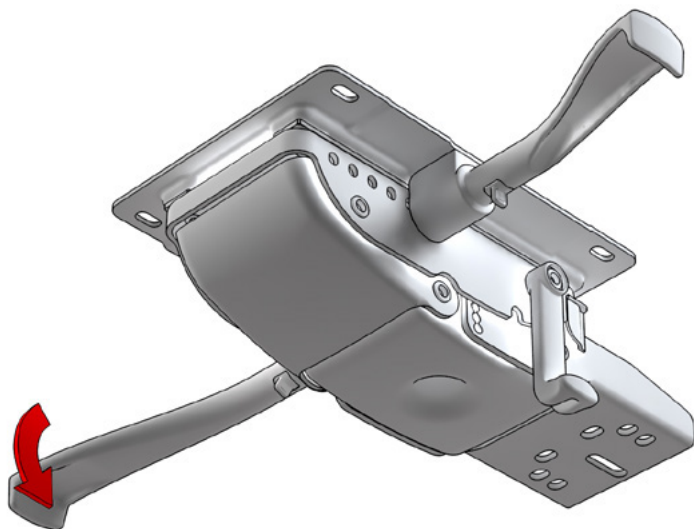
1x



INSTRUCCIONES DE USO

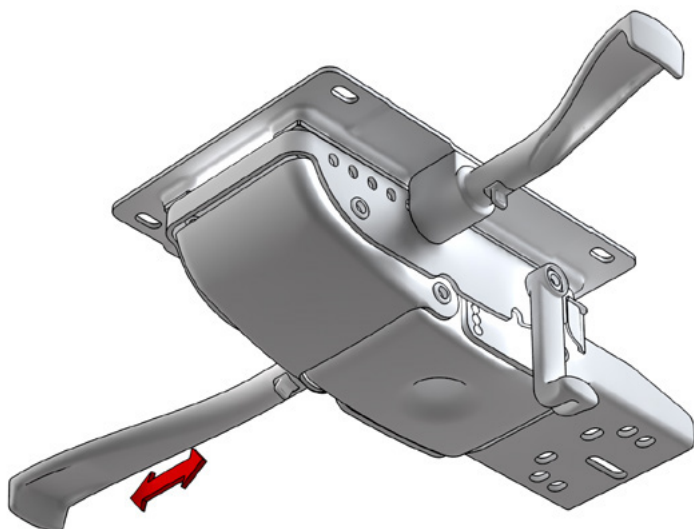
2. Mecanismos

MECANISMO SINCR0 DESPLAZADOR



ELEVACIÓN A GAS

Pulsando la palanca desbloqueamos la columna de gas. Sin peso la silla se eleva. Con el usuario sentado, la silla desciende. Una vez soltamos la palanca volvemos a bloquear la columna de gas.

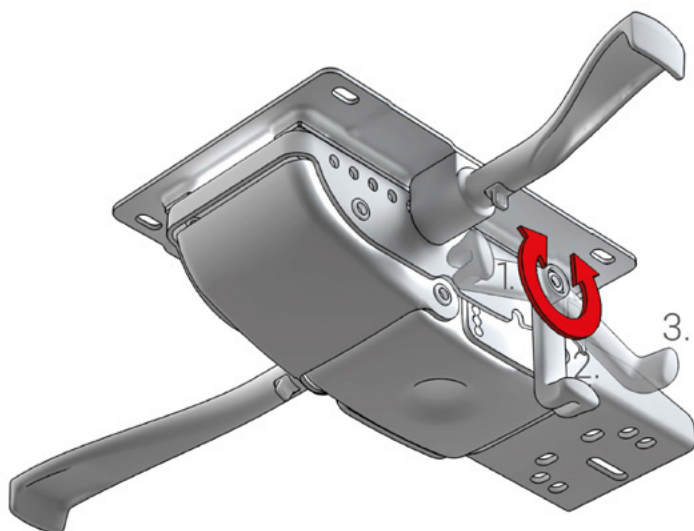


AJUSTE PARA LA INCLINACIÓN DEL ASIENTO/RESPALDO (SINCR0)

Moviendo la maneta hacia el exterior, liberamos el dispositivo sincro, el cual permite, con el usuario sentado, modificar sincronizadamente el ángulo de inclinación de asiento y respaldo. Moviendo la maneta a su posición inicial, fijamos asiento y respaldo en la posición deseada.

INSTRUCCIONES DE USO

FUNCIÓN AUTOPESAJE



FUNCIÓN AUTOPESAJE

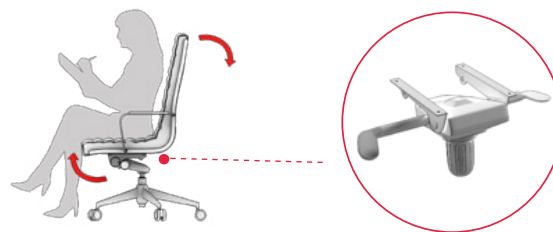
Poniendo la palanca en la posición 1, ajustamos el peso del mecanismo para usuarios de hasta 120 kg. En la posición 2, 90 kg aproximadamente. En la posición 3, 50 kg.



FUNCIONAMIENTO MECANISMOS DILE

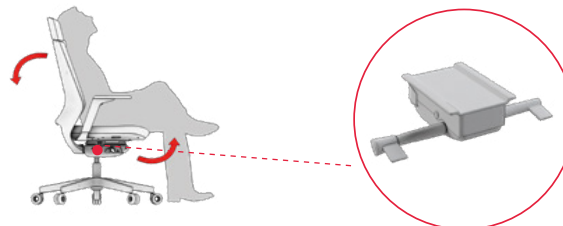
01. SISTEMA BASCULANTE AVANZADO

El mecanismo basculante avanzado se presenta en modelos monocarcasa y dispone del eje de giro del asiento desplazado hacia delante. Esto provoca que al liberar el mecanismo (muy característico por su forma en Z), no perdamos la posición de los pies sobre el suelo.



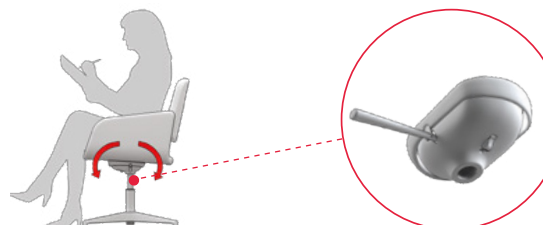
02. SISTEMA SINCRÓ

El mecanismo sincro realiza un movimiento basculante sincronizado del asiento y del respaldo sobre el eje central de la silla en modelos que no son monocarcasa. Se ajusta al grado de inclinación del respaldo y del asiento de forma conjunta.



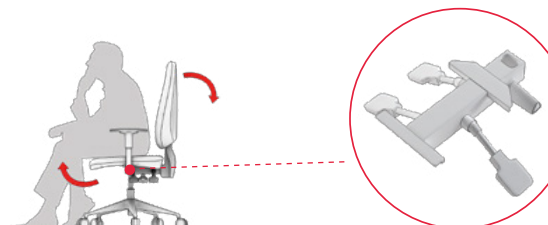
03. SISTEMA BALANCE

El mecanismo balance exclusivo para modelos monocarcasa, realiza un movimiento del asiento y respaldo sobre el centro de la silla de modo conjunto, con sistema de bloqueo central. Fabricado en aluminio pulido de alta calidad.



04. SISTEMA SINCRÓ INDEPENDIENTE

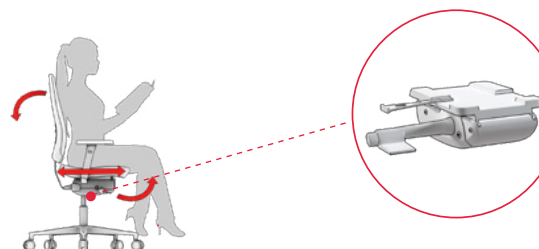
El mecanismo sincro independiente realiza un movimiento basculante sincronizado del asiento y del respaldo sobre el eje central de la silla pero de modo independiente en modelos que no son monocarcasa. Es decir, podemos ajustar el grado de inclinación de respaldo y asiento por separado.



05. SISTEMA SINCRÓ DESPLAZADOR

El mecanismo sincro desplazador realiza un movimiento basculante sincronizado del asiento y del respaldo sobre el eje central de la silla en modelos que no son monocarcasa. Se ajusta el grado de inclinación del respaldo y del asiento de forma conjunta.

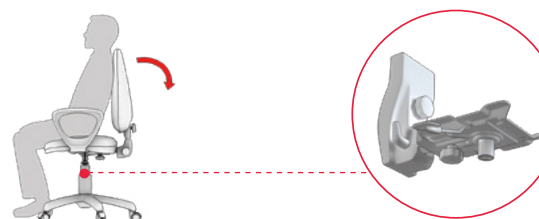
Además dispone de un desplazador de asiento con varias posiciones para adaptar la profundidad de la posición sedente.



06. SISTEMA CONTACTO PERMANENTE

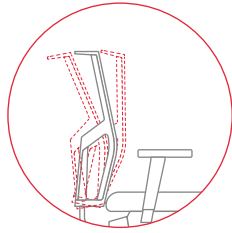
El mecanismo de Contacto Permanente permite ajustar el grado de inclinación del respaldo.

Además, cuando se libera el mecanismo, gracias al sistema de regulación de presión, permite ajustar el grado de dureza del movimiento.





UNA **POSTURA CORRECTA** ES FUNDAMENTAL PARA **EVITAR PROBLEMAS FÍSICOS**.



01.
INCLINACIÓN DE ASIENTO Y RESPALDO

Un movimiento sincronizado de asiento y respaldo, configuran una opción muy acertada para estar largas jornadas de trabajo o estudio.

02.
REGULACIÓN LUMBAR

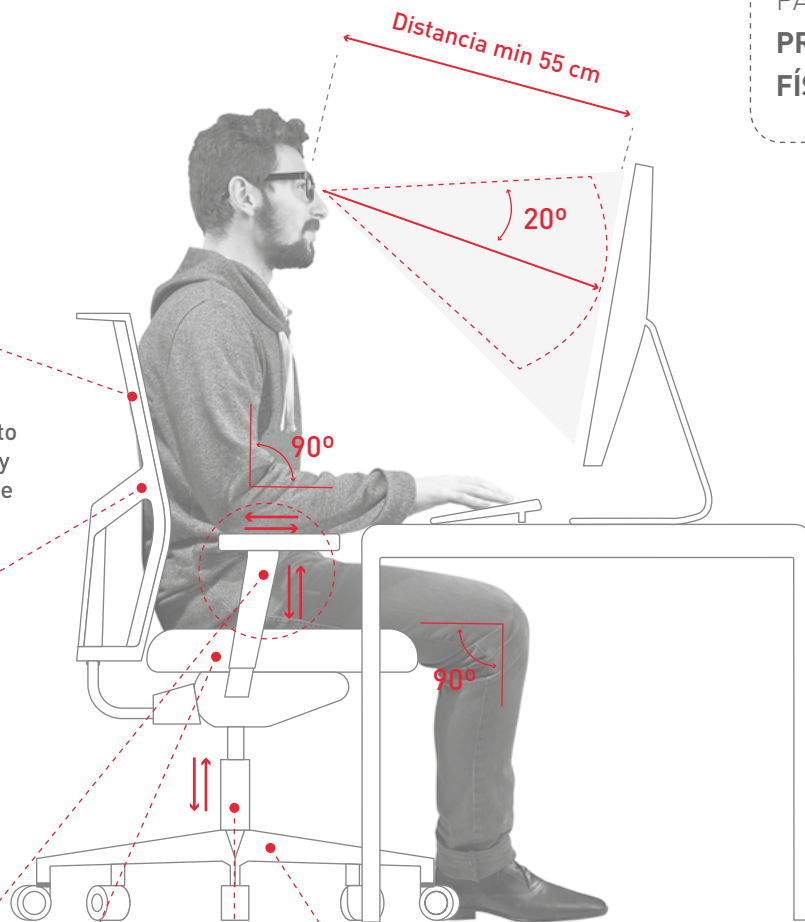
El respaldo debe ofrecer un buen apoyo en toda la espalda y adaptarse a la región lumbar. Mediante el mecanismo de la regulación lumbar se puede ajustar la curvatura de la silla a la de la espalda y así obtener mayor descanso.

03.
BRAZOS REGULABLES

Los antebrazos deben estar paralelos a la superficie de trabajo formando un ángulo recto con el brazo.

04.
CONSISTENCIA DEL ASIENTO

El asiento debe proporcionar firmeza y adaptación a la fisionomía del usuario.



05.
REGULACIÓN DE LA SILLA EN ALTURA

El poder regular la altura permite que la postura sea la adecuada, teniendo los pies apoyados cómodamente en el suelo y los muslos en posición horizontal.

07.
TAPICERÍA

Dependiendo del sector del empleo y el clima deberá escogerse un tejido u otro.

06.
BASES

La base de la silla debe disponer de 5 puntos de apoyo de las ruedas con el suelo, para facilitar su movimiento sin mucho esfuerzo.

“ No olvides realizar pausas para estirar y moverte regularmente ”

CERTIFICADOS

DILE dispone de los certificados de calidad ISO 9001 de establece los requisitos que una empresa debe cumplir para tener un correcto sistema de gestión de la calidad instaurado en su sistema productivo, la ISO 14001, que implica un compromiso y una gestión sostenible con el medio ambiente, y la ISO 14006, que es una garantía certificable de que una organización identifica, controla y minimiza el impacto ambiental de sus productos y/o servicios en todas las fases de su ciclo de vida incluyendo la fase de proyecto y diseño de los mismos.

AIDIMME es el Instituto Tecnológico Metalmeccánico, Mueble, Madera, Embalaje y Afines. Aidimme es quién testea nuestras sillas y emite los certificados que acreditan su ergonomía, durabilidad y resistencia.

FAMO es la Asociación de fabricantes de Mobiliario y equipamiento general de oficina y colectividades. Desde 1986 representa y defiende los intereses de las empresas del sector de mueble de oficina y contract/ colectividades, y promociona su imagen y presencia en los mercados internacionales. DILE es miembro de FAMO desde el año 2008.



MANTENIMIENTO Y LIMPIEZA

01. TEJIDOS

Artículos tapizados con tejidos: (BALI, POLIESTER, GOYA, COMBI, MADISON, OCEAN, ELASTIKA FR, ORUGA, TONAL Y DEKORA):

- Limpieza frecuente con aspiradora o limpieza en seco.
- Limpieza normal con paño ligeramente humedecido en agua templada y si la mancha lo requiere añadir un poco de jabón neutro (ph 5,5), aclarar y luego dejar secar al aire libre (evitar el sol).
- No usar lejías, productos abrasivos, ceras limpiadoras ni aerosoles de limpieza habituales en uso diario doméstico.

Artículos tapizados con polipiel o sintéticos. (TOUCH LEATHER, NILO Y VALENCIA):

- Limpieza normal con paño de micro fibra, ligeramente humedecido en agua templada y posterior secado con paño seco.
- Las manchas se deben tratar cuanto antes para evitar que el materia quede impregnado.
- Para manchas agresivas, como de bolígrafo, paño humedecido en una solución de agua con alcohol diluido.
- No utilizar productos abrasivos, ceras limpiadoras ni aerosoles de limpieza habituales en uso diario doméstico.
- No aplicar betunes ni productos de contenidos químicos.
- No aplicar nunca espuma seca ni rasgar y/o frotar vigorosamente.

• Evitar la exposición a fuentes de calor.
Artículos tapizados con piel:

- Limpiar con delicadeza (sin frotar) con un simple paño a ser posible de micro fibra humedecido con agua.
- Si la mancha fuera más fuerte añadir un poco de jabón neutro (ph 5,5), aclarar y luego dejar secar al aire libre.
- Para manchas agresivas, como de bolígrafo, paño humedecido en una solución de agua con alcohol diluido.
- No utilizar productos abrasivos, ceras limpiadoras, aerosoles de limpieza habituales en uso diario doméstico.
- No aplicar betunes ni productos de contenidos químicos.
- No aplicar nunca espuma seca.
- No rasgar y/o frotar vigorosamente.
- Evitar la exposición a fuentes de calor.

02. PIEZAS DE PLÁSTICO Y MADERA

- Limpieza normal con paño ligeramente humedecido en agua templada con un poco de jabón neutro (ph 5,5), aclarar y posterior secado con paño seco.

03. PIEZAS METÁLICAS

- Limpieza normal con paño ligeramente humedecido en agua templada con un poco de jabón neutro (ph 5,5), aclarar y posterior secado con paño seco.
- Las piezas de aluminio pulido se puede recuperar con pulimento sobre un paño de algodón seco para restablecer sus condiciones de brillo iniciales.

04. FIN DE VIDA ÚTIL. EMBALAJES



Todos los materiales de embalaje utilizados pueden eliminarse sin peligro para el medio ambiente. La caja de cartón puede romperse o cortarse en trozos más pequeños, así como la bolsa para el envoltorio está formada de polietileno, todos estos materiales que componen el embalaje pueden llevarse a un centro de recogida de residuos o bien depositarse en un Punto Limpio. Eliminar el embalaje de transporte en la medida de lo posible lo más acorde con el medio ambiente. El retorno de los materiales de embalaje al circuito de materiales economiza materias primas y reduce la generación de residuos.

PRODUCTO

Todos los productos de Dileoffice tienen un alto grado de reciclabilidad, una vez finalizada su vida útil. Tras la separación de sus componentes la inmensa mayoría de estos son desmontables facilitando la segregación de los distintos materiales. Se recomienda su entrega a un Punto Limpio para su correcta separación y tratamiento, contribuyendo con ello al Medio Ambiente.

GARANTÍA

El periodo de garantía será de 5 años fecha factura, periodo en el cual DILE se compromete a reponer piezas defectuosas o con roturas. DILE no se hace responsable de usos indebidos

que se pudieran realizar de nuestros fabricados, además se excluirá garantía por el deterioro en usos inadecuados y/o utilizar productos no recomendados para su mantenimiento. Disponible

posibilidad de ampliación de garantía en proyectos / productos puntuales, a consultar con el departamento comercial.